

La Transition citoyenne et énergétique...cela se passe (aussi) dans votre commune !

Transition Luxembourg soutient votre commune dans le volet citoyen du Pacte Climat.



Dans le cadre du Pacte Climat, Transition Luxembourg contribue à l'augmentation de la qualité de vie des citoyennes et citoyens et agit en vue de rendre la société luxembourgeoise moins dépendante des énergies fossiles, plus solidaire et mieux capable de répondre localement à des défis mondiaux (p.ex. le changement climatique).

Notre mission est de promouvoir une meilleure participation des citoyens et des communes dans la Transition énergétique et alimentaire.
Pour cela nous vous proposons des outils de participation, de sensibilisation et de mise en place de projets concrets et innovants.

La Transition : vision d'un monde post-fossile

Parler de Transition implique avant tout d'avoir pris acte que nos sociétés subiront dans les années qui viennent des bouleversements majeurs liés notamment au changement climatique, à la fin de l'énergie bon marché et à la fin de la croissance économique qui en découle directement. A l'origine, la Transition désigne le passage d'une civilisation basée sur les énergies fossiles (pétrole, gaz naturel, charbon, uranium, etc.) à une civilisation basée sur les énergies renouvelables (soleil, vent, eau, biomasse). Un moyen de réaliser cette vision d'un monde post-fossile est la co-construction d'initiatives citoyennes d'habitants qui (re)prennent localement le contrôle en matière d'alimentation et d'énergie. Dans des actions concrètes et positives il s'agit de démontrer que tout le monde est capable d'agir, d'être créatif et d'exprimer des compétences : des citoyens qui fabriquent leur propre monnaie, créent leur potager, relocalisent l'économie, construisent différemment et fondent des coopératives énergétiques.

Un mouvement mondial... tout près de chez vous

Depuis sa création en Grande-Bretagne en 2006, le mouvement des «Villes en Transition» (anglais «transition towns») compte aujourd'hui plus de 1'500 initiatives dans plus de 50 pays. Au Luxembourg, le mouvement a commencé en 2010 à l'initiative du CELL (Centre for Ecological Learning Luxembourg). Aujourd'hui, il est structuré régionalement (Luxembourg, Minett, Mersch, Eisleck, Westen) et mène des projets thématiques (énergies renouvelables, semences, jardinage urbain, producteurs locaux, renforcement de l'économie locale, événements « do-it-yourself »). Dans son programme gouvernemental pour la législature 2013-2018 le Gouvernement luxembourgeois se déclare « décidé d'ériger la Transition énergétique au rang de priorité politique et de la mettre en œuvre conjointement et en synergies avec les PME, les communes, les citoyennes, les citoyens et la Grande Région ». Fort de ses

premières expériences et de ses projets pilotes, CELL a conclu une convention avec le Ministère de l'Environnement afin de les mettre au profit des communes actives dans la dynamique du Pacte Climat sur 3 axes : la participation et la démocratie; la formation au pic pétrolier et au changement climatique ainsi qu'aux moyens de mettre en place des alternatives; et le développement et le suivi de projets locaux.

REconomie : repenser notre économie... et proposer des projets concrets !

La démarche citoyenne et locale comprend aussi de repenser notre économie afin de la mettre au profit de la société et en respectant les limites planétaires. Il s'agit donc de favoriser la création de nouvelles entreprises plus locales, plus résilientes et plus durables.

Le projet REconomie, lancé au sein du

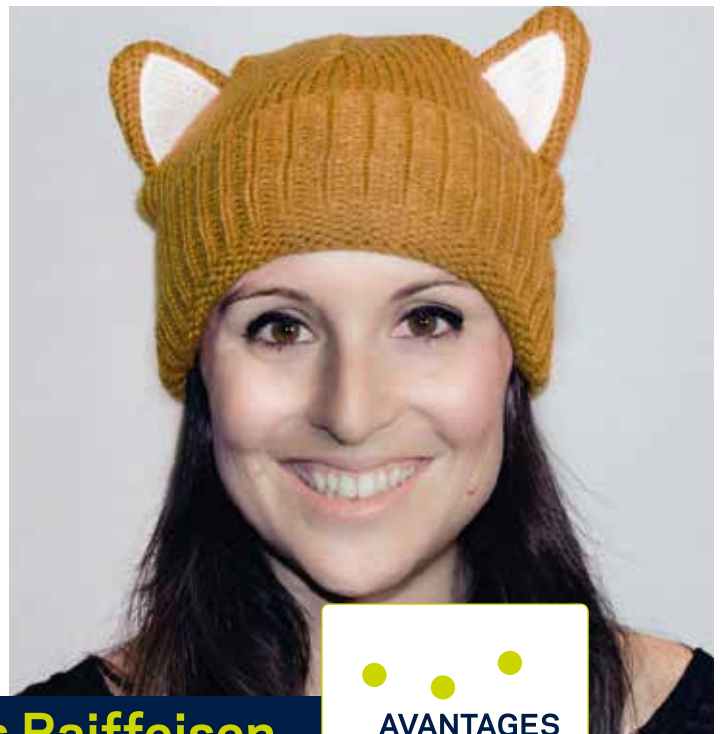
réseau international Transition Network, a pour objectif d'aider et d'inspirer des groupes citoyens et/ou des entrepreneurs à s'engager activement dans la transformation du destin économique de leur propre région et de construire des modèles économiques qui renforcent la résilience au lieu de la détruire, relevant d'un système de commerce et d'échange plus durable, plus juste et plus soucieux du bien-être que de la croissance économique à tout prix.

« Proposer une démarche participative pour impliquer la population »





NOTRE POINT
COMMUN ?



Nous sommes **membres Raiffeisen.**



Raiffeisen

Naturellement ma banque

Raiffeisen est une banque coopérative. Et ça change tout! Devenez membre Raiffeisen et profitez des conditions préférentielles OPERA. Augmentez encore plus vos avantages en faisant de Raiffeisen votre partenaire bancaire privilégié. Découvrez tous les avantages OPERA avec votre conseiller dans l'agence Raiffeisen la plus proche ou sur www.raiffeisen.lu. Chez nous, c'est vous le patron.

www.raiffeisen.lu



Actuellement la plateforme luxembourgeoise de Transition est forte de 3 coopératives qui ont vu le jour depuis 2013 : la coopérative énergétique TM EnerCoop, la société coopérative TERRA et Kilominett « zéro », qui vise à valoriser les produits locaux, écologiques et solidaires.

« Organiser des formations pour renforcer les capacités »

Des exemples concrets

Voici quelques exemples concrets de projets citoyens qui s'articulent au niveau local :

1. La coopérative énergétique TM

EnerCoop a été créée en automne 2013 afin de permettre à des citoyens de produire localement de l'énergie verte. Les coopérateurs prennent en mains la production d'une partie de l'énergie qu'ils consomment et ils participent activement

au développement des projets et à la prise de décisions. Jusqu'ici deux projets ont été réalisés à Esch-Lallange (2014) et Kayl-Tétange (2015) et ces expériences concrètes sont à disposition des communes qui désirent développer de tels projets, surtout depuis que le gouvernement a décidé d'augmenter la capacité des projets photovoltaïques pouvant bénéficier d'un tarif d'injection garanti par l'Etat.

2. Le jardinage urbain se base sur l'idée de cultiver collectivement dans le quartier et de redécouvrir la nature, le goût des bons fruits et légumes et le plaisir de le faire ensemble dans la cité. Deux projets de jardins partagés ont été réalisés jusqu'ici, l'un dans la vallée de la Pétrusse à Luxembourg (depuis 2012) et l'autre au cœur d'un quartier résidentiel à Esch (depuis 2013). Ces jardins rassemblent des personnes de tous horizons, accueillent des groupes d'adultes ou d'enfants (Université, écoles, etc.) et proposent régulièrement des activités conviviales.



Pacte Climat – un cadre qui permet aux communes d’agir localement

Le Pacte Climat permet aux communes de lutter contre le changement climatique avec le soutien de l’Etat et avec des outils qui permettent de mesurer l’efficacité des mesures prises. L’Etat, garantit un soutien financier et une assistance technique à la commune, qui s’engage, en contrepartie, à mettre en œuvre le système européen de gestion de la qualité et de certification « European Energy Award » et un système de comptabilité énergétique. Un catalogue de 79 mesures faisant office de guide sert à orienter efficacement les communes dans leurs démarches.

Info: www.pacteclimat.lu

Le Ministère du Développement durable et des Infrastructures (MDDI) a mandaté myenergy pour organiser la mise en place et la gestion du Pacte Climat. En tant que gestionnaire du projet et structure

d’assistance technique, myenergy fait office d’interlocuteur principal, prend en charge la majeure partie des démarches pour les communes signataires et assure la communication du Pacte Climat. De plus, myenergy est responsable de la gestion des conseillers climat et des auditeurs.
Info: www.myenergy.lu

IMS (Inspiring More Sustainability) soutient les organisations dans leur engagement en matière de Responsabilité Sociétale des Entreprises. IMS accompagne les communes et les entreprises dans l’objectif de tester de nouveaux modèles de collaboration entre entreprises et communes, de favoriser le dialogue avec toutes les parties prenantes et rendre les initiatives visibles au Luxembourg et en Europe. Il s’agit notamment d’améliorer la mobilité du citoyen, d’aider les entreprises à réduire leurs empreinte carbone, d’étudier les pistes de l’utilisation des objets connectés pour optimiser la consommation d’éner-

gie, de créer des liens avec des instituts de recherche, etc. Info: www.imslux.lu

A ne pas confondre avec le Pacte Climat, l’Alliance pour le Climat est un réseau européen de villes et de communes engagées en faveur de la protection du climat et des forêts tropicales. Alors que le Pacte Climat est entré en vigueur tout récemment (le 1er Janvier 2013), la branche luxembourgeoise de l’Alliance pour le Climat - Klima-Bündnis Lëtzebuerg - a été fondée au milieu des années 1990 par cinq communes et deux organisations non-gouvernementales, l’Action Solidarité Tiers Monde (ASTM) et le Mouvement Ecologique. Aujourd’hui, l’Alliance compte 37 communes-membres au Luxembourg, rassemblant plus des deux tiers de la population. Info: www.klimabuendnis.lu

Transition Luxembourg soutient votre commune dans le volet citoyen du Pacte Climat sur 3 axes

1. Proposer une démarche participative pour impliquer la population.

Développer des stratégies communales climatiques et énergétiques.

Effectuer un lien entre les politiques locales et la transition énergétique.

2. Organiser des formations pour renforcer les capacités.

Informers sur les enjeux mondiaux du changement climatique et fournir des pistes et solutions concrètes. Développer des outils favorisant la participation citoyenne pour les acteurs communaux.

Proposer des ateliers pratiques pour les citoyens, ainsi que des ateliers et formations pour les enseignants, les éducateurs et les jeunes.

3. Développer des projets pour ancrer vos actions locales.

Promouvoir la production régionale et les pratiques agroécologiques, les jardins communautaires et les projets énergétiques, les coopératives et la dimension sociale dans les projets d’écologie circulaire.



Ces expériences permettent à Transition Luxembourg d'accompagner des communes dans la mise en place de tels projets (p.ex. le jardin communautaire à Bettembourg en 2015) ou de développer des projets pilotes (p.ex. le projet « Piazza Verde » au 1535° à Differdange).

3. La Maison de la Transition, qui ouvre ses portes en janvier 2016 (dans un local de la Commune d'Esch-sur-Alzette) est un espace de co-construction d'un avenir durable et inclusif : les mots-clés étant information, rencontre, innovation sociale, « empowerment » citoyen, et économie collaborative. On y trouve des « cafés citoyens », des ateliers pratiques, un centre d'appui aux projets à vocation sociale et durable s'intégrant dans l'économie locale, ainsi qu'un espace bar-resto-shop qui permet de découvrir des produits de la région. Ce projet a été sélectionné dans le cadre de l'appel à projets YES WE CARE (de l'Œuvre Nationale de Secours Grande-Duchesse Charlotte et du Conseil supérieur pour un développement durable).

« Développer des projets pour ancrer vos actions locales »

4. Un autre projet primé dans le cadre de **YES WE CARE** est développé par l'initiative de quartier Transition Bonnevoie. L'objectif est de mettre en dynamique des réseaux sociaux du quartier de Bonnevoie à Luxembourg et de toucher un maximum de publics divers, de construire ensemble une communauté interculturelle et trans-générationnelle. Le groupe à Bonnevoie a démarré avec une consultation des habitants pour réaménager une place publique (2015), et s'apprête à construire une « Givebox » dans l'espace public, faisant ainsi appel à la notion de partage et de solidarité.

5. TERRA, qui a vu le jour au printemps 2014, est la première AMAP (Association pour le maintien d'une agriculture paysanne) au Luxembourg. Le principe AMAP est homologué aux systèmes d'agriculture solidaire (Solidarlandwirtschaft) allemand ou encore au concept de CSA (Community-Supported Agriculture) du monde anglophone. C'est un centre agroécologique, structuré juridiquement en coopérative, qui sert à produire des légumes bio et locaux (il dessert actuellement chaque semaine 150 familles), et qui sert d'espace de formation participative.

Info : www.terra-coop.lu

A la veille de la conférence internationale du climat à Paris cet hiver, la dynamique de Transition au Luxembourg et ailleurs montre qu'il y a du concret sur le terrain, catalyseur de projets innovants qui permettent de lutter contre le changement climatique dans votre commune !

» Saviez-vous?

Valeurs du CELL:
Centre for Ecological learning Luxembourg

Conscience, pour nous ça signifie que nous restons très conscient, aimant, respectueux, responsable, réceptif et relié dans nos communications quotidiennes avec l'autre.

Cohérence, signifie pour nous que nos paroles personnelles sont de plus en plus alignées sur nos actions personnelles, et que nos pratiques et activités chez CELL reflètent cette cohérence. C'est de joindre le geste à la parole.

Authenticité, signifie que nous communiquons et acceptons en pleine conscience la situation actuelle et d'exprimer nos émotions de manière constructive. Cela signifie aussi de travailler pour des actions et projets que nous soutenons et de se sentir en harmonie avec notre pensée.

Créativité, pour nous signifie que nous travaillons avec plaisir et enthousiasme à travers les constellations de possibilités afin de résoudre des problèmes et tendre vers la création de système de conception audacieux.

Célébration, pour nous signifie que nous prenons le temps d'apprécier la compagnie des autres, de renforcer notre amitié, et d'exprimer la gratitude, la légèreté, la joie et la connectivité à travers des rencontres simplement festives qui peuvent prendre des formes variées.

Contact CELL:

1 Leewelerwee,
L-8523 Beckerich,
Téléphone: +352 691 643 124
Email: info@cell.lu
Site: www.cell.lu